

# 2020 仁濟醫大 비전과 戰略



인제대학교 30주년  
백병원 77주년

2009년 10월 21일

# 2020 인제의대 비전과 전략 수립 배경

---

- 2009년: 인제대학교 개교 30주년
- 의학교육과정: 역량/학습성과 바탕 교육과정
- 의과대학의 사회적 책무성: 사회적인 건강 요구
- 의과대학의 구조와 기능: 세계적인 표준(WFME, WHO)
- 의과대학 및 부속병원의 경쟁력: 연구 역량 및 수월성
- 의과대학 및 부속병원의 공간: 포화 상태

## 제2주기 의과대학 인증평가 자체 평가 결과

평가영역	필수	권장	우수
대학운영체계	11/11	5/5	3/3
교육목표와 교육과정	17/17	8/8	4/9
학생	3/3	9/9	2/6
교수	6/6	6/7	4/11
시설·설비	3/4	2/2	2/6
졸업 후 교육	-	2/3	0/1
<b>통과율</b>	<b>40/41 (97.6%)</b>	<b>32/34 (94.1%)</b>	<b>15/36 (41.7%)</b>

**\*2012-2013학년도: 제3주기 의과대학 인증평가(평가 기준은 상향 예정)**



## 白樂暉 박사

학교법인 인제학원 이사장

1979년 인제의과대학 설립

1988년 인제대학교 설립

**“앞으로도 우리 仁濟大學校는 民族의 大學,  
世界의 大學으로서 남을 위하여 봉사할 줄  
알고 사회와 민족의 발전에 기여하는 人才를  
기르는 데 최선을 다할 것입니다.”**

# 인제대학교 개교 30주년 기념 비전: INJE 2020

---

- BINT 융합기술 의첨단 연구중심의 메카
- 동남권역의 '산학관련 일체 모델'로 도약
- 학문간 융합형 교육의 중심대학
- 환경 보호를 실천하는 친환경대학

# 2020 인제의대 사명과 비전

---

## 사명

우리사회와 국제사회가 필요로 하는  
좋은 의사(good doctor) 양성

## 비전

세 계 20위권 의학교육 우수대학  
아시아 20위권 의학연구 우수대학

# 2020 인제의대 비전과 전략 추진 전략

기반 혁신기 (2009-2011)	발전 성숙기 (2012-2015)	도약 실현기 (2016-2020)
교육 · 학생	교수 · 연구	시설 · 행정 · 재정
<ul style="list-style-type: none"> <li>• 세계 선도적 교육과정</li> <li>• 인성교육 강화</li> <li>• 역량 있는 의사과학자 양성</li> <li>• 지속적인 교수 개발</li> <li>• 의학교육 연구기관</li> <li>• 학생 상담 및 지원 강화</li> <li>• 학생 복지 향상</li> <li>• 학생 국제 교류 확대</li> </ul>	<ul style="list-style-type: none"> <li>• 통합적 의학 · 의생명 연구 및 진료 특성화</li> <li>• 우수 연구 인력 확보 및 양성</li> <li>• 의대/병원 연구 역량 강화를 위한 선도적 교수 인사제도 개발 및 체계 확립</li> <li>• 의학·의생명 연구 통합 기획/관리 행정 기반 구축</li> <li>• 교수실 및 연구 공간, 연구 지원 인프라 획기적 확충</li> <li>• 학내외 연구비 조성 및 확보</li> <li>• 교수 연구 역량 강화 교육 프로그램 및 센터 설립</li> <li>• 산·학 협력 연구 활성화 및 의료기관 중심 의료클러스터 구축</li> <li>• 교수/연구 국제 협력 프로그램 강화</li> </ul>	<ul style="list-style-type: none"> <li>• 의대 교사 신축</li> <li>• 연구시설 지속적인 확충</li> <li>• 학생 기숙사/복지시설 확충</li> <li>• 효율적 행정체계 구축/지원</li> <li>• 적절한 재정 확보 및 지원</li> <li>• 의대 지정 발전기금 모금</li> <li>• 교수제도 및 업무평가 개선</li> </ul>

# 2020 인제의대 비전과 전략: 교육 영역 추진 전략

단 계	기반혁신기(2009-2011)	발전성숙기(2012-2015)	도약실현기(2016-2020)
발전전략	교육과정 내실화 및 특성화	신교육과정 연구 학생중심교육 실천	교육최우수대학 세계수준교육실천대학
교육과정	<ul style="list-style-type: none"> <li>▶학습성과바탕교육과정(outcome-based curriculum) 기반조성</li> <li>▶인문사회의학 '환자-의사-사회'</li> <li>▶PBL 확대실시(2-3개 과정)</li> <li>▶근거바탕의학 활용 임상실습</li> <li>▶임상수행능력 평가 확대</li> <li>▶학생 학습능력 개발프로그램</li> </ul>	<ul style="list-style-type: none"> <li>▶학습성과바탕교육과정 모델 제시</li> <li>▶새로운 모델 연구/제시</li> <li>▶PBL확대실시(전 과정의 50%)</li> <li>▶학생능력별 맞춤형 임상실습</li> <li>▶CBT(computer based test)실시</li> </ul>	<ul style="list-style-type: none"> <li>▶세계수준의 선도적 신교육과정 개발/실행</li> </ul>
특성교육과정 - 학생연구능력개발 프로그램	<ul style="list-style-type: none"> <li>▶지도교수 확보(20명)</li> <li>▶예산 증액(0.7억)</li> </ul>	<ul style="list-style-type: none"> <li>▶지도교수 확보(50명)</li> <li>▶예산 증액(1.5억)</li> </ul>	<ul style="list-style-type: none"> <li>▶의사과학자 본격 양성(졸업생 10%)</li> </ul>
학습 환경	<ul style="list-style-type: none"> <li>▶장비/시설 개선(역량개발센터/소그룹 토의실/임상실기실습실 등)</li> </ul>	<ul style="list-style-type: none"> <li>▶교사신축</li> <li>▶u-campus</li> </ul>	<ul style="list-style-type: none"> <li>▶세계수준 교육환경 확보</li> </ul>
교수개발프로그램	<ul style="list-style-type: none"> <li>▶신임교수/중견교수개발프로그램</li> </ul>	<ul style="list-style-type: none"> <li>▶수준별 맞춤형 교수개발프로그램</li> <li>▶교수-학습센터 설립</li> </ul>	
국제교류	<ul style="list-style-type: none"> <li>▶자매결연 체결대학 확대</li> </ul>	<ul style="list-style-type: none"> <li>▶양방향 교류 확대</li> </ul>	<ul style="list-style-type: none"> <li>▶주도적인 역할 수행</li> </ul>



# 2020 인제의대 비전과 전략: 학생 영역 추진 전략

단 계	기반혁신기(2009-2011)	발전성숙기(2012-2015)	도약실현기(2016-2020)
발전전략	국내 우수기준의 학생생활환경 및 복지제도 정비	국내 최상 수준의 학생 복지 및 지도체제 구축	세계 수준의 학생복지 및 지도체제 구현
학생선발	▶입학정책 및 학생선발 전략 정비 (인성 및 심층역량 평가)	▶인성 및 심층역량 평가를 위한 학생 선발제도 구축	▶인성 및 심층역량이 검증된 학생선발 제도 안정적 운영
학생지도	▶전문 학생 상담 및 지도체제 강화 ▶학생 지도 상담 전산체제 강화	▶학생지도상담을 위한 기본검사 전산화 및 학생정보 실시간 입력 및 검색 시스템 구축(U-campus)	▶ 학생 지도상담을 수시로 실시하고 개선할 수 있는 U-campus 구현
학생생활 및 복지	▶학생 정기건강검진 확대 ▶장학기금 확충(등록금대비 20%) ▶해외교류 확대	▶정기건강검진 전 학년 확대 실시 ▶최상수준 학생 복지시설 구축 - 의과대학 신축 ▶ 장학금: 등록금대비 25% ▶ 학생해외교류 전담부서 신설	▶세계적 수준의 학생 생활 복지시설 완비 ▶해외 교류학생 수용 가능한 기숙사 시설 구비 ▶ 장학금: 등록금대비 30%
졸업 후 진로	▶ 우수 학생 연구자 선발 및 지원 - 학생조교 - 특성교육과정 ▶기초의학 지원자 지원 강화	▶역량 있는 의사과학자 양성을 위한 제도 및 시설 구축	▶역량 있는 의사과학자가 우대받는 환경 및 시설 구현

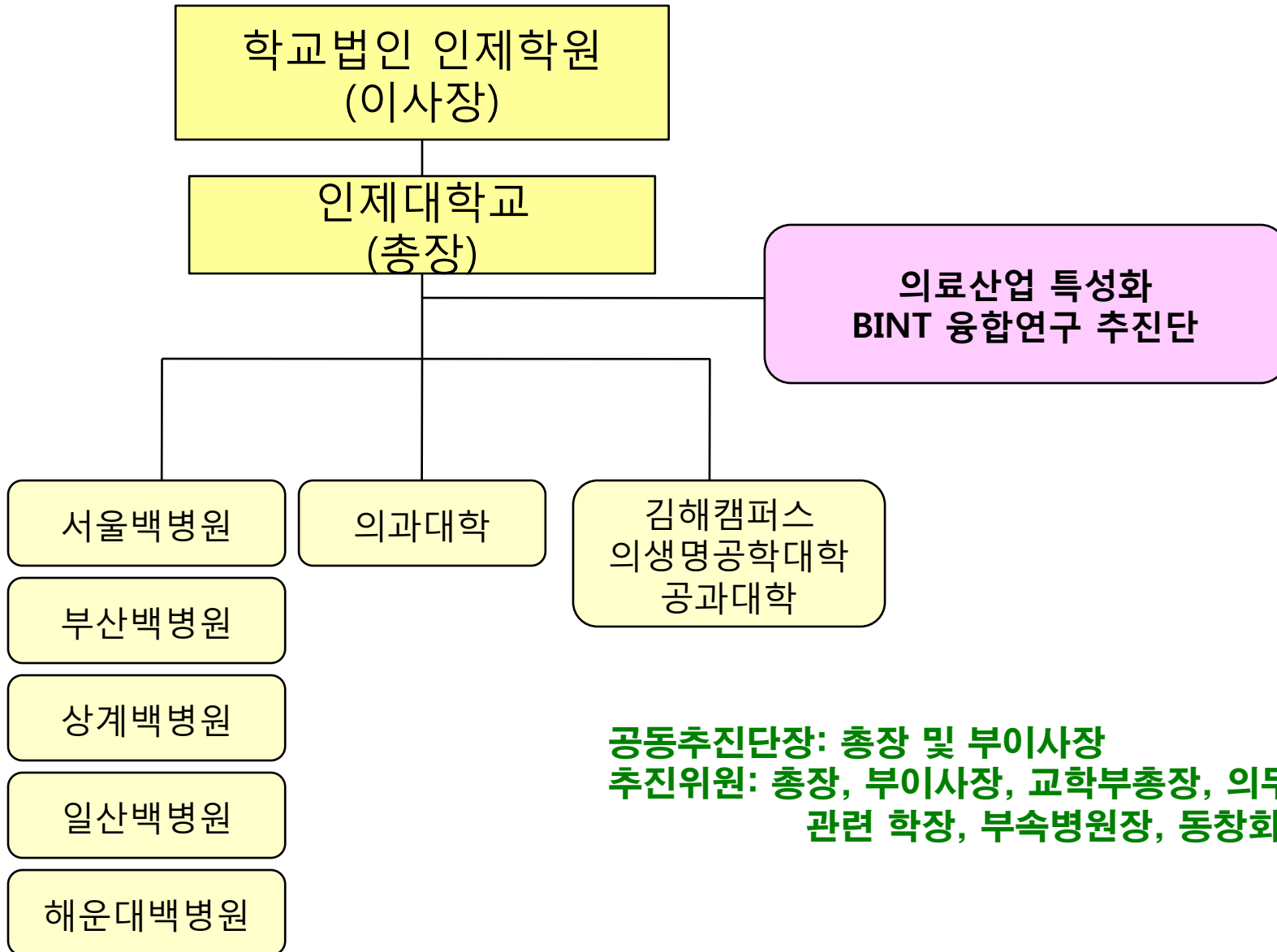
# 2020 인제의대 비전과 전략: 교수 · 연구 영역 추진 전략

단 계	기반혁신기(2009-2011)	발전성숙기(2012-2015)	도약실현기(2016-2020)
발전전략	특성화 의생명 분야 선도적 교수/연구 인프라 확충	특성화 의생명 분야 국내 정상급 교수/연구 역량 확보	특성화 의생명 분야 세계 수준의 교수/연구 인프라 구축 및 아시아 정상급 연구역량 확보
조직	▶질환 중심 연구 특성화/ 추진주체 설립	▶질환 군 특성화 연구 및 임상적용 모델	▶국제 최상 의료연구 기반 첨단 의료 서비스 특성화 (1개 이상)
인적자원	▶교수 인력 20% 충원	▶교수 인력 40% 충원	▶ 교수 인력 60% 충원
제도	▶연구중심 교수 및 행정직제 제도개발 /일부 확보	▶국내 최상 연구 특성화 교수/행정 인력 확보	▶국제 수준의 연구 특성화 교수 인사 및 연구행정 시스템 확립
공간/시설	▶교수 연구실, 장비, 공간 제한적 확충	▶교수 연구실, 장비, 공간 신축, 획기적 증대	▶교수 연구실, 장비, 공간 -국제 수준 확충
산학협력	▶학내벤처, 단지 확보	▶산학협력 공간 확충	▶의료기관 중심 의료클러스터 구축
국제화	▶국제 협력 프로그램 확대	▶국제 협력 선도 대학	▶아시아 선도 연구 중심대학
기타	▶ 연구비 /교육 제도 확충	▶연구비 확충/교육센터	▶국제수준 연구비 조성 및 지역 교육 거점 센터

# 의료산업 특성화를 위한 BINT 융합 연구(안)

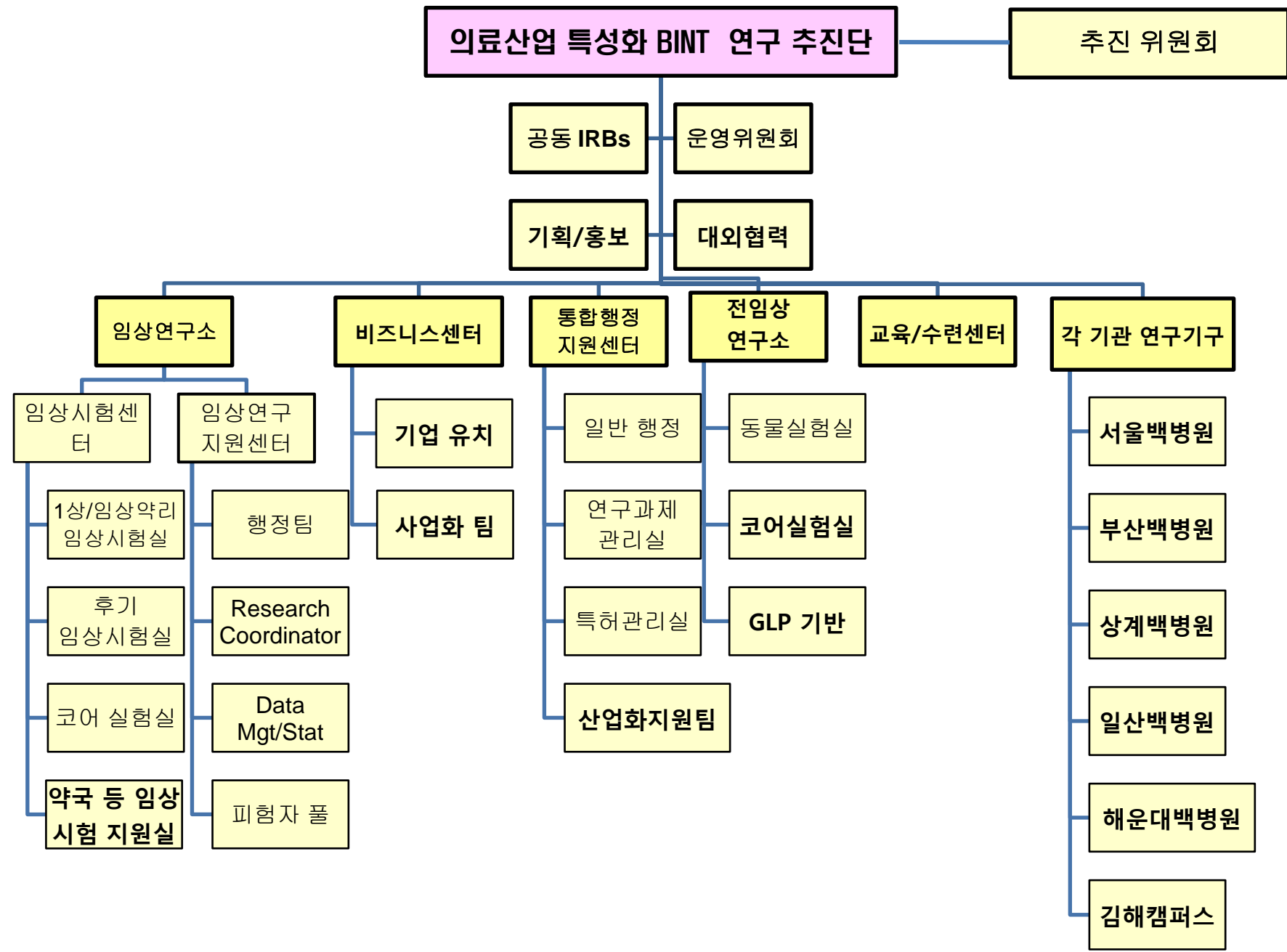
- 중개 및 임상연구, 기초의학-임상의학-의생명과학-공학 분야 협력 연구 필요성 증대
- 학제간 융합연구에 대한 국가 지원의 획기적 확대
- 통계, 연구디자인, 데이터베이스 구축, 시료은행, 의료(연구) 윤리, 교육센터/ 학위과정, 지역협력, 재정 확보, 산학협력, 특허/법률/경영, 기획/홍보, 국제협력, 마케팅 등에 대한 체계적 지원이 필요함
- 융합 연구 수행은 개인적 연구 역량 이외에 기관의 다양한 관련 인프라 구축이 필수 및 전제 조건
- 인제대학교/백병원의 연구 경쟁력 및 수월성 확보를 위해서는 통합 R & D 기획 및 실행이 필수적임

# 인제대학교/백병원 BINT 추진단 조직도(안)



**공동추진단장: 총장 및 부이사장**  
**추진위원: 총장, 부이사장, 교학부총장, 의무·연구 부총장**  
**관련 학장, 부속병원장, 동창회장, 외부 인사**

# 인제대학교/백병원 의료산업 특성화 BINT 융합 연구 조직도(안)



# 2020 인제의대 비전과 전략: 시설 영역 추진 전략

단 계	기반혁신기(2009-2011)	발전성숙기(2012-2015)	도약실현기(2016-2020)
발전전략	국내 우수 수준의 교육 연구 시설 확충 및 개선	국내 최고 수준의 교육 연구 환경 구축	세계 수준의 교육 연구 환경 구축
시설	▶노후 시설 보수 및 교체	▶의대 교사 신축(6,000평)	▶의대 연구동 추가 신축(3,000평)
	▶복지시설 환경 개선	▶각 병원 별 학생 교육시설 확충	▶교수 개인 연구실 80% 확보
	▶연구시설 정비	▶각 병원 별 교수 연구시설 확충	
	▶각 병원 별 연구시설 확보	▶교수 개인 연구실 80% 확보	
	▶교수 개인연구실 70% 확보		
	▶의대 교사 신축부지 확보		

# 2020 인제의대 비전과 전략: 행정 · 재정 영역 추진 전략

단 계	기반혁신기(2009-2011)	발전성숙기(2012-2015)	도약실현기(2016-2020)
발전전략	도약을 위한 행정 재정 정비	국내우수대학의 행정재정 구현	세계수준대학의 행정재정 구현
행정	<ul style="list-style-type: none"> <li>▪교육행정 정비 (교육과정개편)</li> <li>▪학생행정 정비 (학생지도, 학생복지, 자치활동지원 강화)</li> <li>▪인사행정 정비 (교수인사제도)</li> <li>▪대학-부속병원간 교육연구업무 협력체계 구축</li> <li>▪입시업무 정비 (입시제도 개편)</li> <li>▪국제교류제도 정비 (교류확대)</li> <li>•인력 확보: (교육1명, 학생/ 입시1명, 연구 3명)</li> </ul>	<ul style="list-style-type: none"> <li>▪행정 정비 (신축교사 운영, 학생 국제교류 전담 부서 신설, 연구행정 지원실 설치)</li> <li>•인력 확보 (신축교사 행정 2명, U-campus 전산화 1명, 국제교류 1명, 연구 7명)</li> </ul>	<ul style="list-style-type: none"> <li>•행정 정비 (신축국제기숙사 운영, 연구교육 거점 센터 설치)</li> <li>▪인력 확보 (신축국제기숙사 운영 2명, 국제교류 1명, 연구 10명)</li> </ul>
재정	<ul style="list-style-type: none"> <li>•재정 확보: (국제교류확대, 교육: 표준화 환자 활용, 학생 및 교수 역량 강화 프로그램, 학생: 건강검진, 학생 활동 지원, 장학금 확대, 업무 전산화 연구: 연구 기반강화)</li> <li>•의대 지정발전기금 모금</li> </ul>	<ul style="list-style-type: none"> <li>•재정 확보 (교사 신축, 국제교류확대, 교육: 학생 연구역량 강화 프로그램, e-learning, 학습환경 개선 학생: 생활환경개선, 학생활동지원, 장학금 확대, 연구: 연구기반 강화, 연구교육자원 센터 신설)</li> <li>•의대 지정발전기금 모금</li> </ul>	<ul style="list-style-type: none"> <li>•재정 확보 (국제교류확대, 국제기숙사 신축, 교육: 의과학자 양성 프로그램, 학생: 생활환경개선, 학생활동 지원, 장학금 확대 연구: 연구기반 강화, 연구교육 거점 센터 설치)</li> <li>•의대 지정발전기금 모금</li> </ul>

# 맺 음 말

- 학생 중심의 학습성과바탕 교육과정 구체화 및 내실화
- 인문사회의학(환자-의사-사회) 교육과정 강화
- 학생 학습, 생활, 진로 지원 강화
- 의과대학 및 백병원 연구 역량 강화
- 통합 R& D를 통한 인제대학교/백병원 연구 경쟁력 및 수월성 확보
- 교수제도 및 교수업무평가 개선
- 의대교사 신축을 통한 교육 및 연구 환경의 획기적 개선
- 재단 및 대학 본부의 적극적인 추가 재정 지원
- 의대교사 신축을 위한 의대 지정발전기금 모금



## **인제대학교 비전**

민족의 대학, 세계의 대학

## **인제의대 비전**

세 계 20위권 의학교육 우수대학

아시아 20위권 의학연구 우수대학